







# Edelstein-Guide

Weltweit gibt es über 5300 Mineralien. Zu viele, um jedem Monat im Jahr einen zuzuordnen zu können. Schon im Mittelalter wurden Edelsteinen besondere Eigenschaften zugesprochen und sie wurden nicht nur als Schmuck, sondern auch als Schutzsteine getragen. Mit der Einführung des gregorianischen Kalenders erfolgte die Zuordnung einzelner Steine zu den 12 Monaten. Außerdem wurde den Sternzeichen teilweise mehrere – Glückssteine zugeordnet, welche jedoch nicht mit den Monatssteinen identisch sind.

 <p>Achat</p> <p>Monatsstein: Mai</p> <p>Sternzeichen: Stier, Steinbock</p> <p>Farben: kommt in fast allen Farben vor</p> <p>Symbolisiert Selbstbewusstsein und Energie</p> <p>Mohshärte: 7</p>	 <p>Amazonit Stein der Indianer</p> <p>Der Amazonit ist keinem Monat zugeordnet.</p> <p>Sternzeichen: Wassermann</p> <p>Farben: dunkel- bis helltürkis</p> <p>Symbolisiert Entspannung und Ruhe</p> <p>Mohshärte: 6,0 – 6,5</p>	 <p>Amethyst</p> <p>Monatsstein: Februar</p> <p>Sternzeichen: Fische</p> <p>Farben: violett, lila, flüchtig</p> <p>Symbolisiert innere Stärke, Heilung und Reinigung</p> <p>Mohshärte: 7</p>
 <p>Apatit</p> <p>Monatsstein: März</p> <p>Sternzeichen: Schütze</p> <p>Farben: grünlich oder bläulich</p> <p>Symbolisiert Energie und Tatkraft</p> <p>Mohshärte: 5</p>	 <p>Aventurin</p> <p>Monatsstein: Juli</p> <p>Sternzeichen: Krebs, Stier, Schütze</p> <p>Farben: grün</p> <p>Symbolisiert Ruhe und Geduld</p> <p>Mohshärte: 7</p>	 <p>Bergkristall</p> <p>Monatsstein: April</p> <p>Sternzeichen: Löwe, Zwilling, Steinbock</p> <p>Farben: weiß</p> <p>Symbolisiert Klarheit, Vitalität und Durchsetzungskraft</p> <p>Mohshärte: 7</p>

 <p>Bernstein fossiles Harz</p> <p>Monatsstein: Juni</p> <p>Sternzeichen: Zwilling, Löwe und Jungfrau</p> <p>Farben: honiggelb, gelbweiß, orange, rot, grünlich, braun, schwarz</p> <p>Besondere Eigenschaften: brennbar, schwimmt in Wasser</p> <p>Mohshärte: 2,0 – 2,5</p>	 <p>Chalzedon</p> <p>Monatsstein: Juni</p> <p>Sternzeichen: Krebs und Schütze</p> <p>Farben: fast weiß bis hellblau, aber auch rötlich</p> <p>Symbolisiert Gelassenheit und Konzentration auf das Wesentliche</p> <p>Mohshärte: 7</p>	 <p>Chrysokoll</p> <p>Der Chrysokoll ist keinem Monat zugeordnet.</p> <p>Sternzeichen: Krebs, Stier, Wassermann, Waage</p> <p>Farben: blau, türkis, grün</p> <p>Symbolisiert Ausgeglichenheit, Toleranz, Herzlichkeit</p> <p>Mohshärte: 2,0 – 4,0</p>
 <p>Citrin</p> <p>Monatsstein: November</p> <p>Sternzeichen: Zwilling, Jungfrau</p> <p>Farben: Zitronengelb bis goldbraun</p> <p>Symbolisiert Individualität und Selbstsicherheit</p> <p>Mohshärte: 7</p>	 <p>Diamant</p> <p>Monatsstein: April</p> <p>Sternzeichen: Löwe</p> <p>Farben: weiß, gelblich, bräunlich, gräulich</p> <p>Symbolisiert Weisheit und Erleuchtung</p> <p>Mohshärte: 10</p>	 <p>Granat</p> <p>Monatsstein: Januar</p> <p>Sternzeichen: Widder, Skorpion</p> <p>Farben: rot, rötlich-violett, rotbraun / aber auch orange (Mandarin-Granat) und grün (Tsavorit)</p> <p>Symbolisiert Kreativität, Mut und Optimismus</p> <p>Mohshärte: 6,5 – 7,</p>
 <p>Hämatit</p> <p>Monatsstein: November</p> <p>Sternzeichen: Widder, Skorpion, Wassermann</p> <p>Farben: stahlgrau, silbrig</p> <p>Symbolisiert den Schutz vor schlechten Energien</p> <p>Besonderheit: schwach magnetisch</p> <p>Mohshärte: 6,0 – 6,5</p>	 <p>Jade</p> <p>Monatsstein: Oktober</p> <p>Sternzeichen: Waage, Fisch, Krebs</p> <p>Farben: hellgrün bis dunkelgrün, gelb, violett, schwarz</p> <p>Symbolisiert Erneuerung</p> <p>Mohshärte: 6,5 – 7,0</p>	 <p>Jaspis</p> <p>Monatsstein: März</p> <p>Sternzeichen: Widder, Jungfrau</p> <p>Farben: gelb, grün, rot, bräunlich</p> <p>Symbolisiert Willenskraft</p> <p>Mohshärte: 7</p>



Karneol

Monatsstein: September

Sternzeichen: Stier

Farben: gelb, orange, rot, braun

Symbolisiert Aktivität, Hilfsbereitschaft und Idealismus

Mohshärte: 6,5 – 7,0



Labradorit

Monatsstein: Juli

Sternzeichen: Wassermann

Farben: irisierend schimmernd blau, grau, violett, grün und gelblich

Symbolisiert Fantasie, Begeisterungsfähigkeit und Harmonie

Mohshärte: 6,0 – 6,5



Lapis Lazuli

Monatsstein: September

Sternzeichen: Schütze

Farben: blau

Symbolisiert Inspiration und Weisheit

Mohshärte: 5 - 6



Larimar

Monatsstein: keinem Monat zugeordnet

Sternzeichen: Löwe

Farbe: hellblau

Symbolisiert Grenzenlosigkeit und Weite

Mohshärte: 6



Mondstein

Monatsstein: Juni

Sternzeichen: Krebs, Fische

Farben: weiß und bläulich schimmernd

Symbolisiert Mystik, Intuition und Wandel. In Indien als Traumstein bezeichnet.

Mohshärte: 6,0 – 6,5



Obsidian

Monatsstein: November

Sternzeichen: Skorpion, Schütze

Farben: dunkelgrün bis schwarz, braun, rötlich

Symbolisiert Magie

Mohshärte: 5,5



Onyx

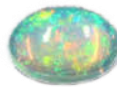
Monatsstein: Februar, Juli

Sternzeichen: Steinbock

Farbe: schwarz

Symbolisiert Selbstbewusstsein und Schutz vor Unheil

Mohshärte: 6,5 – 7,0



Opal

Monatsstein: Oktober

Sternzeichen: Fische und Krebs

Farbe: weiß, blau, grün, rot, gelb, meist in den Regenbogenfarben schimmernd

Symbolisiert Harmonie

Mohshärte: 5,5 – 6,5



Peridot

Monatsstein: August

Sternzeichen: Krebs

Farben: olivgrün

Symbolisiert inneres Gleichgewicht und Gelassenheit

Mohshärte: 6,5 – 7,0



Perle

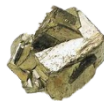
Monatsstein: Juni

Sternzeichen: Krebs (weiße Perle), Steinbock (schwarze Perle)

Farben: Weiß, Blauviolett, Gold, Grün, Creme, Rosa, Silber oder Schwarz

Symbolisiert Schönheit und Ausgeglichenheit

Mohshärte 3 – 4



Pyrit

Monatsstein: Juni

Sternzeichen: keinem bestimmten Sternzeichen zugeordnet

Farben: silbern, messingfarben, goldfarben

Symbolisiert die Lösung von Problemen.

Mohshärte: 6,0 – 6,5



Rauchquarz

Monatsstein: keinem Monat zugeordnet

Sternzeichen: Waage

Farbe: braun

Symbolisiert Herausforderung und Motivation

Mohshärte: 7



Rosenquarz

Monatsstein: Januar

Sternzeichen: Stier

Farben: rosa

Symbolisiert Vertrauen und Nächstenliebe

Mohshärte: 7



Rubin

Monatsstein: Juli

Sternzeichen: Widder

Farbe: rot

Symbolisiert Liebe und Leidenschaft

Mohshärte: 9



Saphir

Monatsstein: September

Sternzeichen: Fische

Farbe: meist blau, aber auch grün, gelb, violett

Symbolisiert Glauben, Treue und Freundschaft

Mohshärte: 9



Smaragd

Monatsstein: Mai

Sternzeichen: Krebs

Farbe: grün

Symbolisiert Hoffnung und Entwicklung

Mohshärte: 7 - 8



Spinell

Monatsstein: August

Sternzeichen: Schütze

Farben: rosa, rot, violette, orange, blau, dunkelgrün, schwarz

Symbolisiert Zielstrebigkeit

Mohshärte: 8



Tigerauge

Monatsstein: November

Sternzeichen: Jungfrau

Farben: goldbraun schimmernd mit Streifen

Symbolisiert die Einheit der eigenen Persönlichkeit

Mohshärte: 6,5 – 7,0



Topas

Monatsstein: November

Sternzeichen: Wassermann (blau), Jungfrau (goldgelb), Löwe (rosa)

Farben: blau, weiß, goldgelb, rosa

Symbolisiert die Fähigkeit zur Selbstverwirklichung

Mohshärte: 8



Turmalin

Monatsstein: Oktober

Sternzeichen: Waage (blau), Steinbock (grün), Skorpion (rosa und rot)

Farben: rot, rosa, gelb, blau, grün, schwarz, bräunlich, weiß

Symbolisiert Reichtum, Freundschaft und Liebe

Mohshärte: 7,0 – 7,5



Türkis

Monatsstein: Dezember

Sternzeichen: Wassermann

Farben: hellblau bis türkisblau

Symbolisiert Schönheit, Tugendhaftigkeit und Treue

Mohshärte: 5 - 6